



**MANUAL INSTALACIÓN/CONFIGURACIÓN DE PLUGIN PARA
FIREFOX Y THUNDERBIRD CON SUGAR CRM**

PLUGIN DE SUGARCRM PARA THUNDERBIRD

PREREQUISITOS

Para la instalación de este plugin, basta con tener acceso (usuario y contraseña válidos) a una versión de SugarCRM 4.2 o superior y una versión de Mozilla Thunderbird 1.5 o superior instalada en el equipo.

DESCARGA DE LA EXTENSIÓN

La extensión puede descargarse desde <http://www.sugarforge.org/projects/asertiva>, pudiendo seleccionar tanto la extensión correspondiente a nuestro sistema operativo, o la extensión desponible multiplataforma. Si se está utilizando el navegador Mozilla Firefox hay que tomar la precaución de no descargar la extensión directamente sino utilizar la opción “guardar enlace como ...” ya que si no firefox lo tratará como una extensión propia y tratará de instalarlo provocando un error.

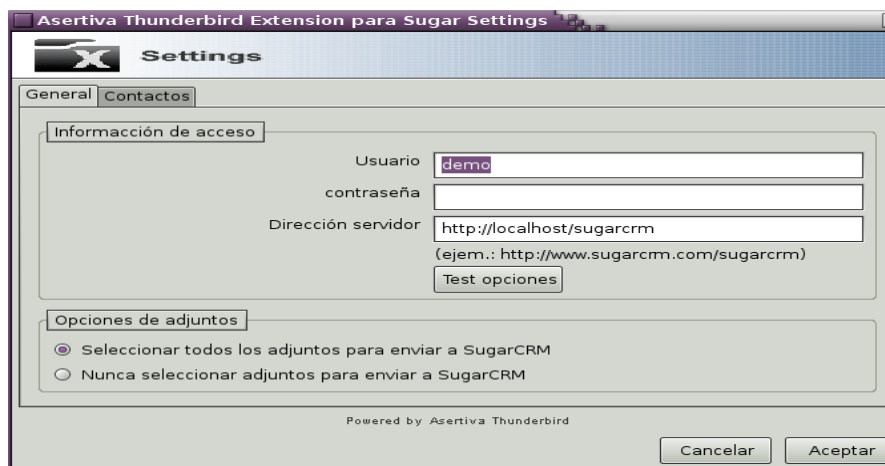
INSTALACIÓN DE LA EXTENSIÓN

1. Acceder al Thunderbird
2. **Herramientas --> Extensiones --> Instalar** y seleccionar el archivo de la ubicación donde se ha descargado.
3. Tras la instalación reiniciar el Thunderbird para que ésta tenga efecto.

CONFIGURACIÓN DE LA EXTENSIÓN

- **CONFIGURACIÓN GENERAL**

Herramientas --> SugarCRM --> SugarCRM Configuración



Suponiendo que se dispone de una aplicación SugarCRM operativa, basta con introducir los datos de acceso a la misma para el usuario correspondiente: usuario, contraseña y dirección del servidor.

Mediante el botón **Test opciones** puede comprobarse la correcta configuración. Si la

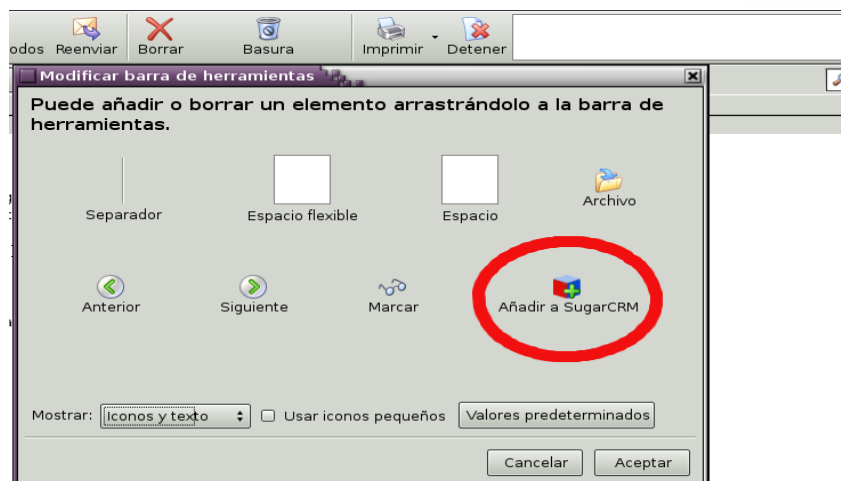


comprobación se ha realizado con éxito, basta con pulsar aceptar y la extensión estará preparada para su utilización.

Pese a que la configuración ya está correctamente realizada, para que el manejo sea más cómodo e intuitivo conviene añadir los iconos de que dispone la extensión para relacionar el cliente de correo con la aplicación.

- ***CONFIGURACIÓN EN BANDEJA DE ENTRADA***

Pulsar con el botón derecho sobre la barra de navegación de la bandeja de entrada y seleccionar la opción ***Personalizar*** disponible en el menú.

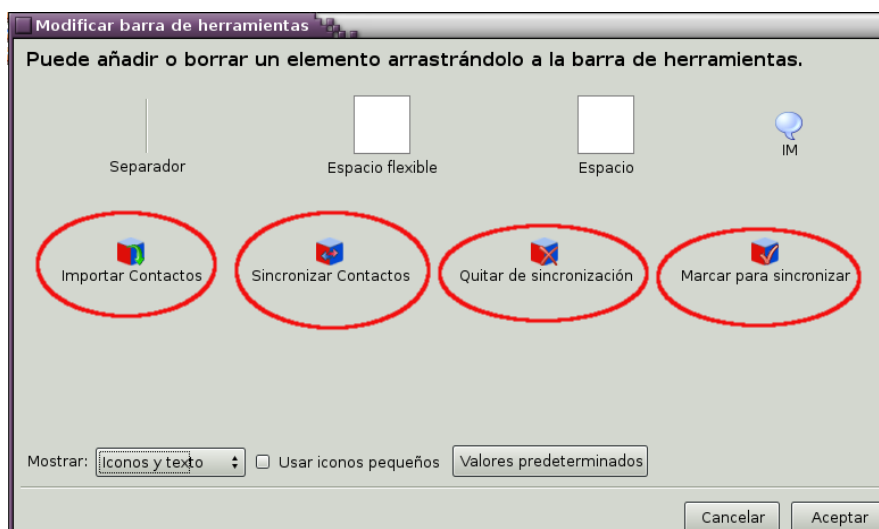


Habr  que seleccionar el icono *A adir a SugarCRM* y arrastrarlo hasta la barra de navegaci n para poder utilizarlo, y pulsar *Aceptar* para concluir.

Para almacenar un mensaje en su cuenta Sugar correspondiente basta con clicar sobre  l con el bot n derecho del rat n y seleccionar la opci n *Archivar a SugarCRM* y seleccionar la cuenta correspondiente, en caso de que dicho correo ya est  asignado a una cuenta en la aplicaci n previamente, o crear la cuenta necesaria.

- **CONFIGURACI N EN LIBRETA DE DIRECCIONES**

El proceso para a adir los iconos necesarios en la libreta de direcciones es el mismo, salvo que en este caso los iconos que habr  que arrastrar hasta la barra de navegaci n ser n los siguientes:

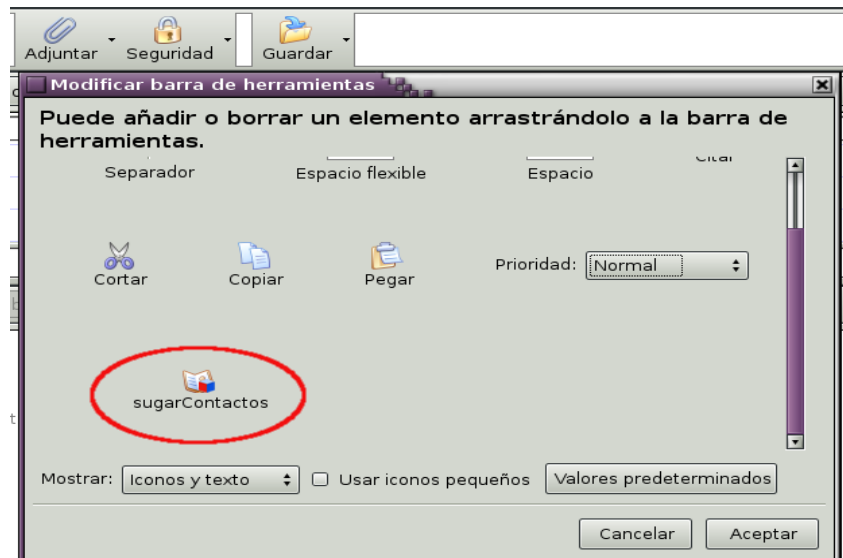


Mediante estos iconos pueden importarse contactos desde SugarCRM a Thunderbird y tambi n pueden marcarse los contactos para sincronizaci n entre ambas plataformas.

- **CONFIGURACI N EN REDACCI N DE MENSAJES**

Una vez m s, el proceso viene a ser el mismo, pero en este caso *sugarContactos* es el icono que se a ade a la barra de herramientas. Este icono nos permitir  buscar los contactos directamente en

la base de datos de SugarCRM, evitándonos tener que acudir a la aplicación a buscar dicha información.



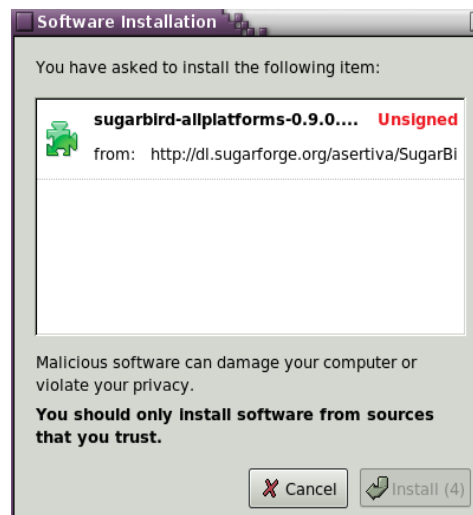
PLUGIN DE SUGARCRM PARA FIREFOX

PREREQUISITOS

Para la instalación de este plugin, basta con tener acceso (usuario y contraseña válidos) a una versión de SugarCRM 4.2 o superior y una versión del navegador Mozilla Firefox 1.5 o superior instalada en el equipo.

DESCARGA E INSTALACIÓN DE LA EXTENSIÓN

La extensión puede descargarse desde <http://www.sugarforge.org/projects/asertivaff>, pudiendo seleccionar tanto la extensión correspondiente a nuestro sistema operativo, o la extensión disponible multiplataforma. Si se está utilizando el navegador Mozilla Firefox basta con clicar sobre el enlace que se quiera descargar y el navegador lo reconocerá como una extensión propia y lo instalará al reiniciar el navegador:

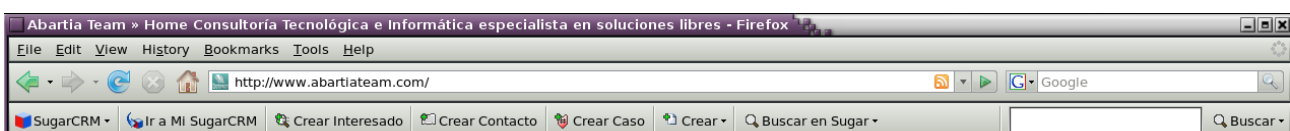


En caso de estar accediendo con un navegador distinto de Mozilla Firefox, habrá que clicar sobre el enlace con el botón derecho y seleccionar la opción “*Guardar enlace como ...*”. Posteriormente desde Firefox en **Herramientas --> Extensiones** se seleccionará la extensión descargada accediendo a la misma pantalla mostrada con anterioridad.

CONFIGURACIÓN DE LA EXTENSIÓN

Al reiniciar Firefox se instalará la extensión añadiendo una nueva barra de herramientas al navegador, que ahorrará mucho tiempo al usuario evitando que tenga que dejar lo que está haciendo para acceder a la aplicación de SugarCRM en momentos puntuales.

La barra ofrece la posibilidad de crear cuentas, contactos ... sin tener que acceder directamente a la interfaz de SugarCRM, al igual que realizar búsquedas de la información.



Para ello habrá que acceder a **Herramientas --> SugarCRM --> Opciones SugarCRM** y configurar los parámetros adecuados para la conexión entre las aplicaciones:



Opciones de SugarCRM

General Buscar en Foros

Información de Login

Usuario user

Clave *****

Url del Servidor http://localhost/sugarcrm
(ej.: http://www.sugarcrm.com/sugarcrm)

Probar Opciones

Powered by Asertiva Firefox

Cancel OK

Tras hacer clic en **Probar Opciones** se comprueba que la conexión ha tenido éxito y ya puede utilizarse la herramienta.